

～(※1)江田島に暮らすように過ごす～

## 料理旅館坪希 別邸「天風邸(てんぷうてい)」

「(※2)江田島初」露天風呂付き客室

メゾネットタイプ 2階建て

2022年4月29日(金)、坪希に新しい施設が加わりました。

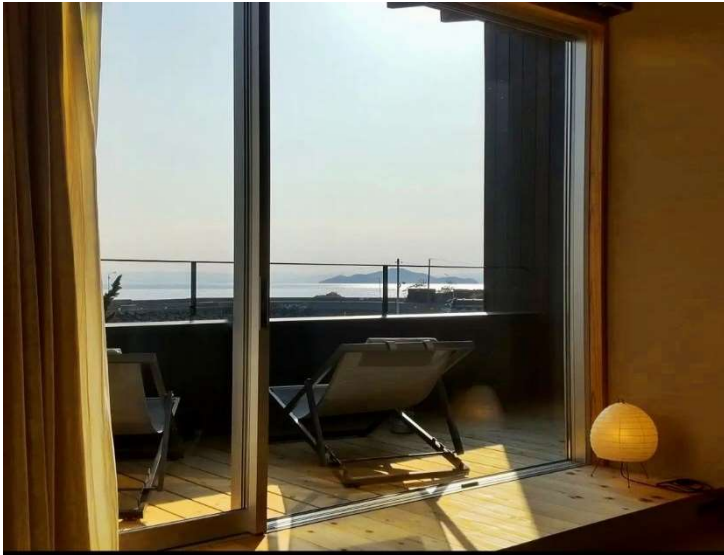
「天(そら)」「風(かぜ)」の2室からなる天風邸は、メゾネットタイプの2階建て客室です。南西の空に向かって大きく屋根を伸ばした先には、瀬戸内の島を抱いた蒼い海と空が広がります。「夕陽のまち」と称される沖美町の美しい夕陽、人工灯の少ない田舎だからこそ映える星のまたたき、満潮時に優しく揺れる波の音、そのすべてを感じられる場所です。優しく頬をなでる風を感じながら、露天風呂で日頃の疲れを流してください。

旅の目玉となる夕食には、料理旅館坪希特製の「天風邸コース」をご用意しております。外からも内からも瀬戸内の恵に癒される、贅沢な旅のはじまりです。



●各部屋 定員3名/室

●バルコニー低柵のため、ご宿泊は12歳以上から。

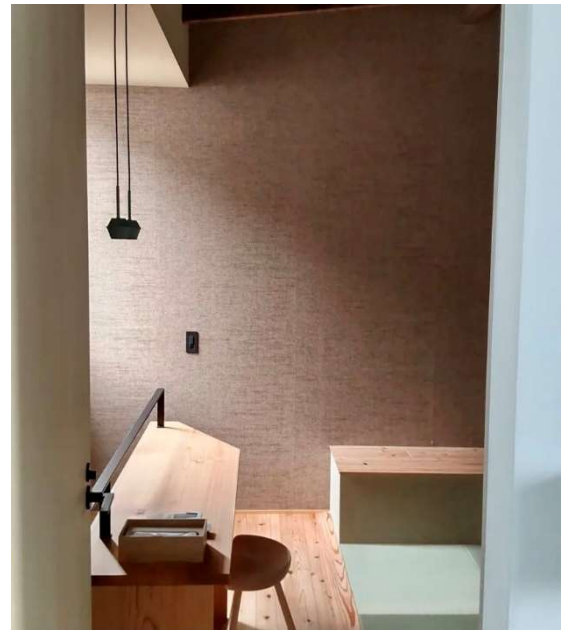


◀バルコニー

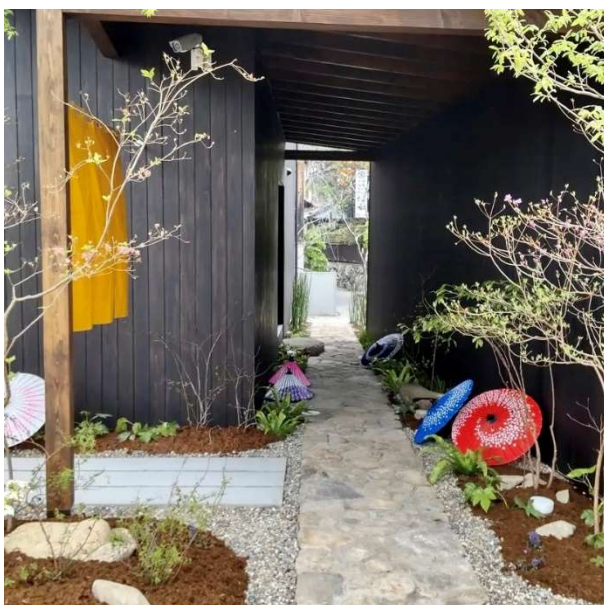
2室の客室にはそれぞれ  
2階にバルコニーを完備。  
風や水の音に耳をすませ、  
移りゆく空模様を楽しむ。



▲眠りの質を高めるこだわりの寝具がある1F。



▲ワークスペースも完備。



◀御食事は徒歩 30 秒ほどの  
本館にあるお部屋をご用意。  
新しさと伝統をまるごと  
楽しめる贅沢。



## ■天(そら)

より西に近く、より広く海が広がるお部屋。

天然石張りの露天風呂とミニキッチンを有する特等室。

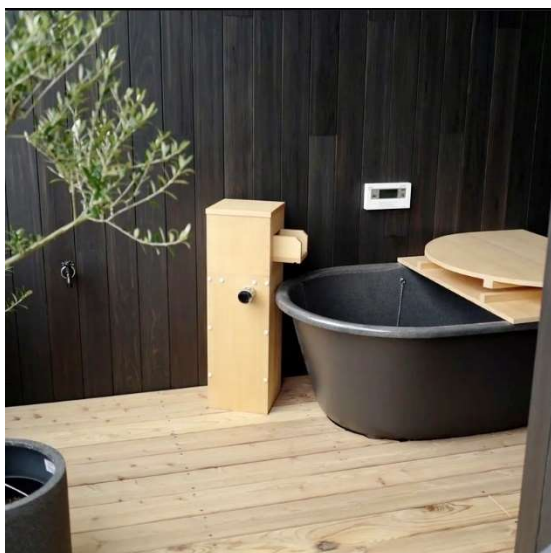
朝夕付きおひとり ¥26,800～(税サ込)



## ■風(かぜ)

かけ流し風の遊び心あふれる露天風呂を有する特別室。

朝夕付きおひとり ¥24,800～(税サ込)



## ■各室共通

- ・朝夕のお食事は本館「坪希」にて、個室をご用意。
- ・夕食は、特製「天風邸コース」。
- ・1Fに寝室、2Fにリビング(43型4KTV)と露天風呂つきバルコニー。
- ・ヘッドシャワーつきシャワールーム。
- ・広さは、1Fと2Fをあわせて54.47㎡。
- ・玄関と客室玄関の二重オートロック。セコム対応。
- ・無料Wi-Fi完備。
- ・館内禁煙。各居室2階バルコニーで喫煙可。
- ・タオル/歯ブラシ/室内着/ドライヤー/冷凍室・冷蔵室別冷蔵庫/電子レンジ
- ・チェックイン 15時～18時半 / チェックアウト 10時半(延長なし)
- ・無料平面駐車場

## ■料金(税サ込、お飲み物代別)

「天」チェックイン土曜:33,000円、金日曜:29,800円、月～木曜:26,800円/人

「風」チェックイン土曜:31,000円、金日曜:27,800円、月～木曜:24,800円/人

## ■その他

2組様で天風邸を貸し切りにされた場合、

坪希本館の同室で一緒にお食事をされることもできます。

※1 江田島市を省略して「江田島」としております。

※2023年6月現在



坪希

TSUBOKI  
To the next 100 years.

ご予約はお電話で承っております。

☎0823-48-0018(9時～21時)

広島県江田島市沖美町畑6-2